



NOUVELLE GAMME
ROMA-BAU «START»
MAISONS UNIFAMILIALES




ROMA-BAU
START

➔ **BUILD FOR LIFE** ➔

VOTRE MAISON CLÉ EN MAIN

LE CONFORT

Emménager dans une maison toute neuve, et surtout, tout à fait finalisée ? Le rêve qui devient réalité avec Roma-Bau ! L'avantage principal du contrat de construction clé en main est le confort offert : Vous déléguez ainsi les travaux de gros œuvres, le suivi du chantier, la sélection des artisans et l'organisation générale de la construction.

De la planification au déroulement du projet, le constructeur de maison clé en main se charge en effet de l'intégralité du projet, s'engageant par ailleurs à respecter les modalités du contrat définies au préalable, concernant notamment le budget ou encore les délais de livraison.

PLANIFICATION INDIVIDUELLE

Chez nous, vous ne trouverez pas de catalogue préétabli dans lequel vous devez choisir la construction immobilière qui correspondra plus ou moins à vos attentes. Inspirez-vous de nos créations immobilières inédites, les différents projets 3D seront d'une réelle aide quand il s'agira de définir le style de votre future maison.

Qu'il s'agisse de l'aménagement intérieur ou extérieur, des couleurs ou de la décoration des pièces, avec nos partenaires établis, nous vous proposons des concepts illustrés en 3D correspondant exactement à vos envies et attentes.



NOUVELLE GAMME ROMABAU



Romabau vous offre également sa toute nouvelle Gamme Start, Romabau Start. En ces temps difficiles, il n'a jamais été aussi ardu de devenir propriétaire. Quoi de mieux qu'une construction neuve pour envisager un avenir sans souci ? Les prix proposés dans cette gamme rendront le rêve enfin accessible sans faire de concession sur la qualité.

Pour cela, Romabau a optimisé les principes constructifs afin de vous offrir une maison à la fois habitable et fonctionnelle, tout en préservant les éléments indispensables.

Bien que la Gamme Start puisse exclure certains éléments, le savoir-faire et la qualité d'exécution, garantissant une maison de qualité pour des générations, restent inébranlables.

➔ **BUILD FOR LIFE** ➔

Start 01



155,52 m²



3



2



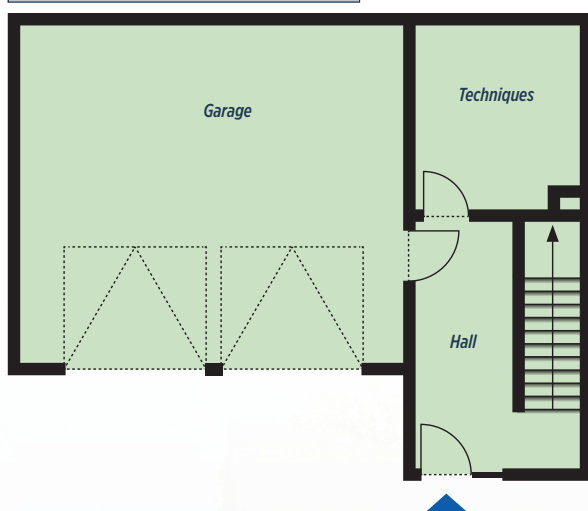
2

643.382,95 €_{TTC}



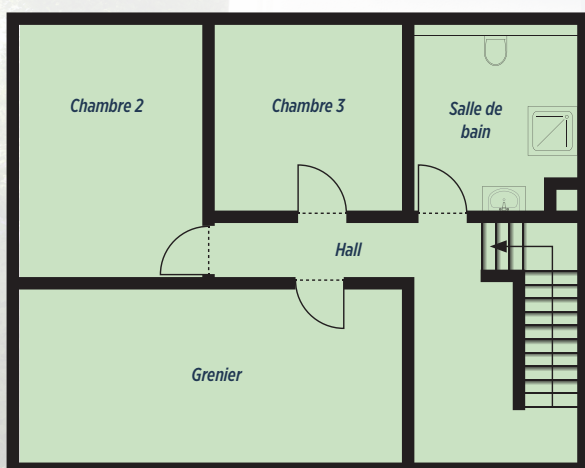
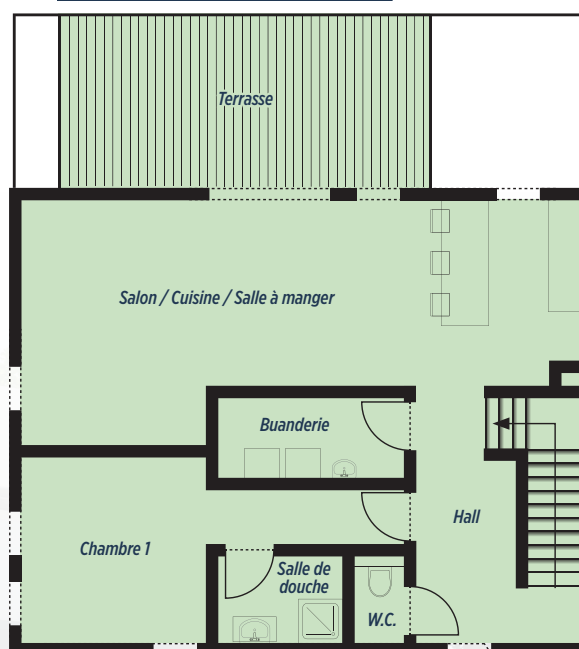
Rez-de-chaussée / Rue

Garage	43,40 m ²
Techniques	9,75 m ²
Hall d'entrée	8,15 m ²



Rez-de-jardin

Salon / SaM / Cuisine	38,90 m ²
Hall	8,00 m ²
W.C.	1,70 m ²
Chambre 1	15,90 m ²
Buanderie	5,46 m ²
Salle de douche	3,70 m ²
Terrasse	21,00 m ²

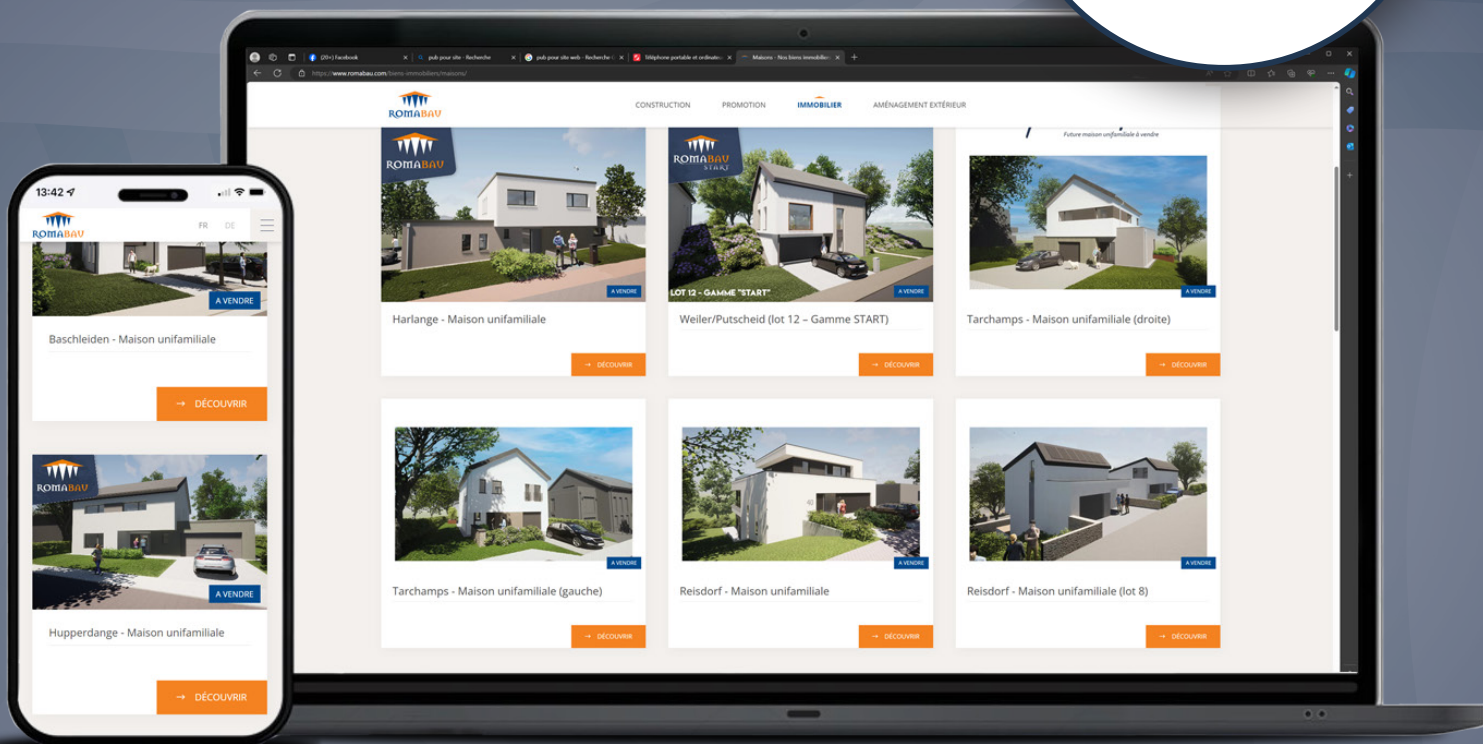


Combles

Chambre 2	16,28 m ²
Chambre 3	12,11 m ²
Salle de douche	10,11 m ²
Grenier	23,21 m ²
Hall	12,00 m ²

VOUS AVEZ UN RÊVE DE CONSTRUCTION ?

NOUS LE RÉALISONS POUR VOUS ET AVEC VOUS !



DÉCOUVREZ TOUS NOS BIENS EN VENTE SUR NOTRE SITE

WWW.ROMABAU.COM

